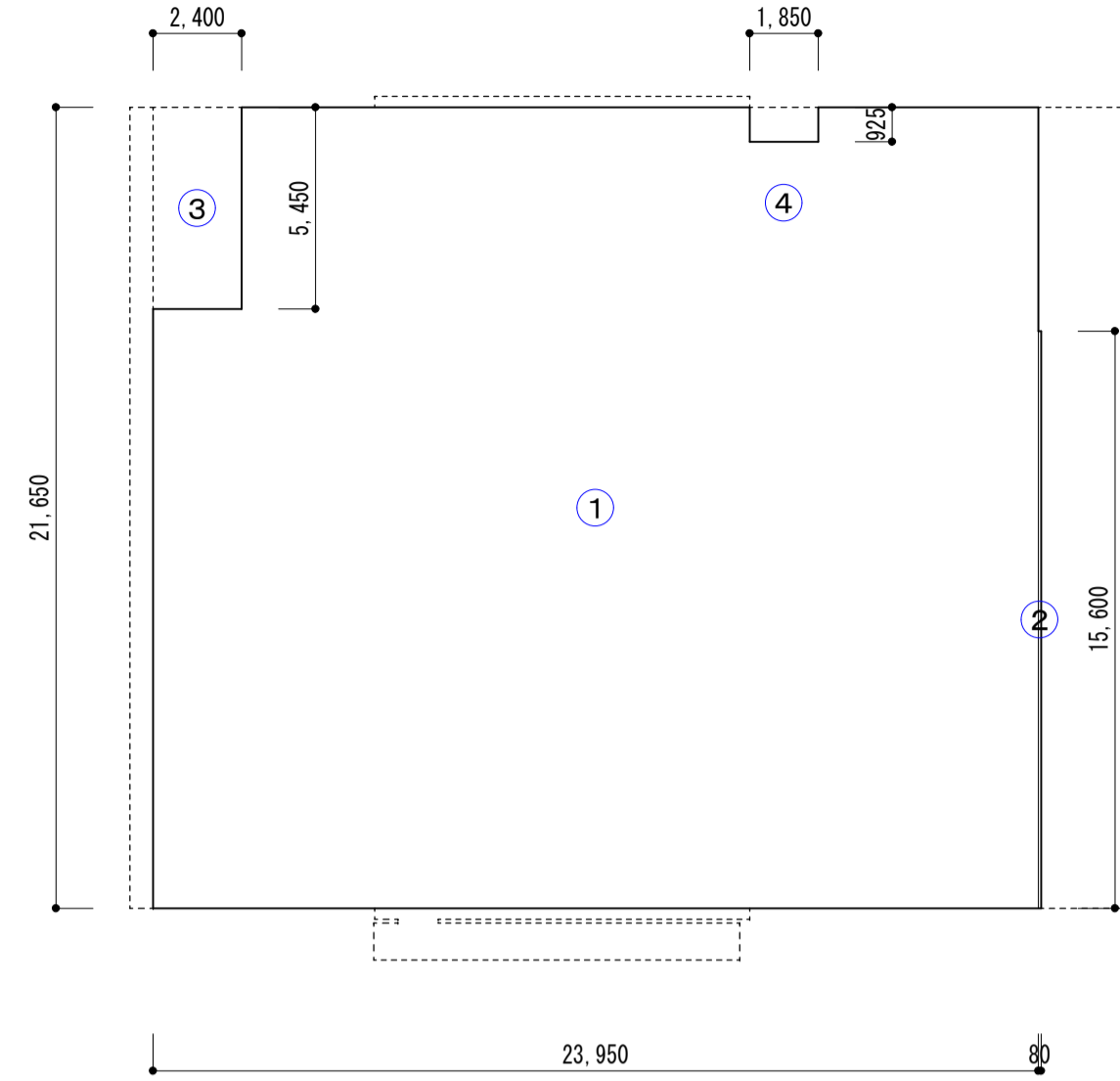


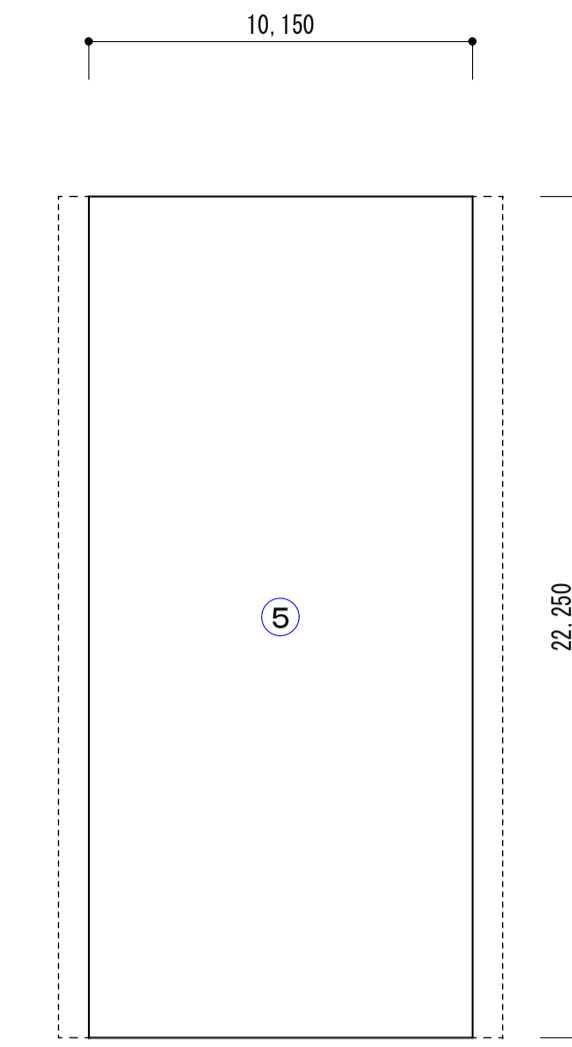
① A	25.975	x	21.650	=	562.3887
② B	10.150	x	0.300	=	3.0450
③ C	10.150	x	0.300	=	3.0450
④ D	1.100	x	0.010	=	0.0110
合計					568.4597
建築面積					568.45㎡

建築面積



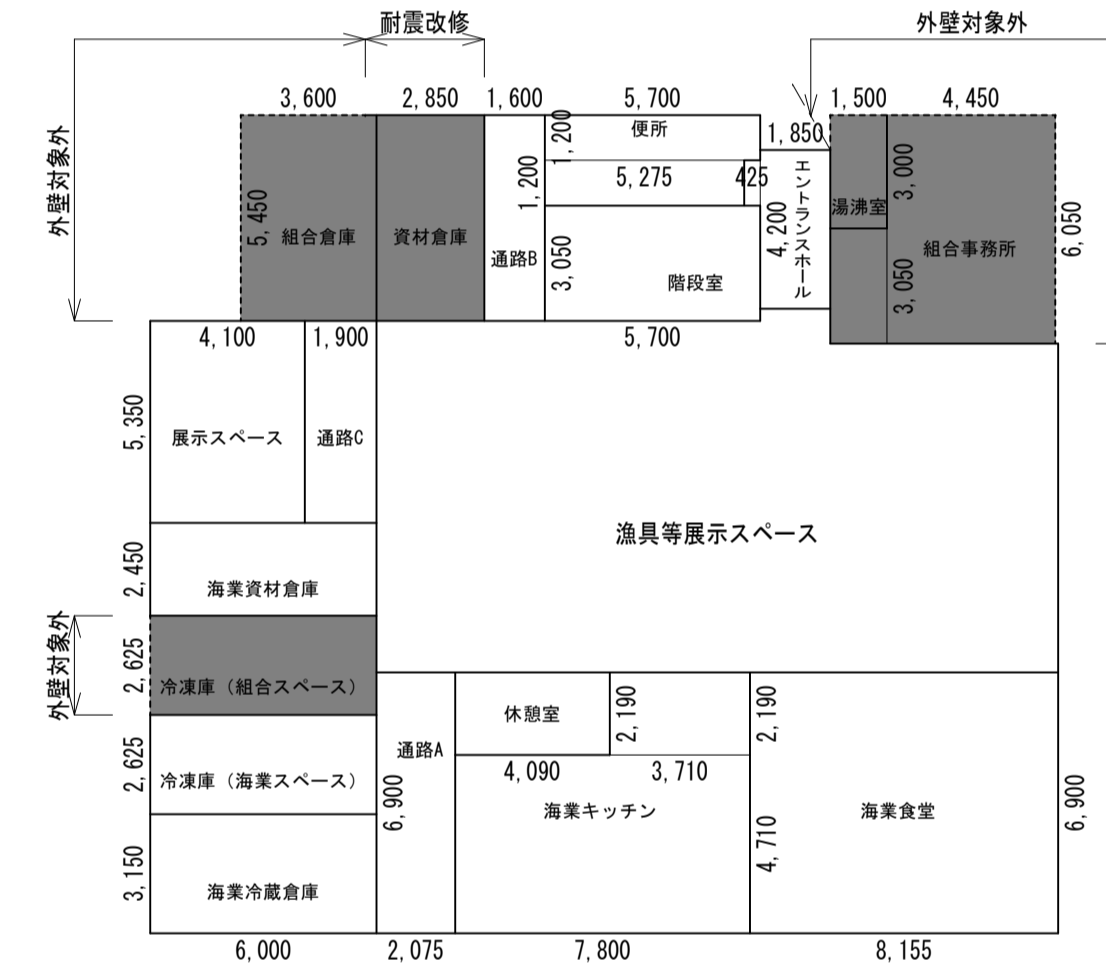
1階床面積図

①	23.950	x	21.650	=	518.5175
②	0.080	x	15.600	=	1.2480
③	-2.400	x	5.450	=	-13.0800
④	-1.850	x	0.925	=	-1.7112
合計					504.9743
1階床面積					504.97㎡
⑤	10.150	x	22.250	=	225.8375
2階床面積					225.83㎡
延床面積					730.80㎡



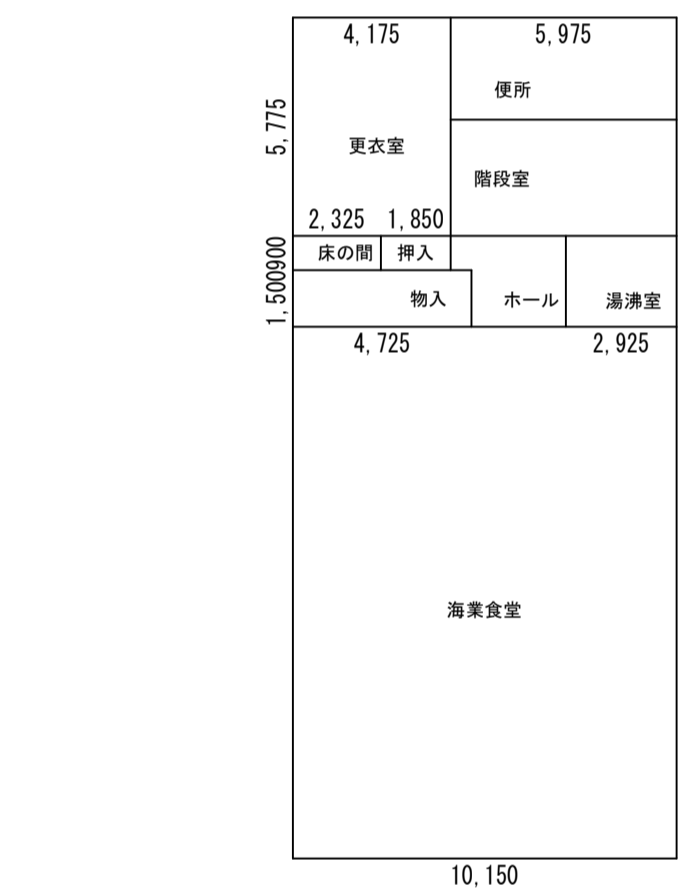
2階床面積図

工事区分表	
共通事項	下記の室（面積表着色室）については別途工事とする。但し、耐震改修に伴う撤去及び復旧については本工事とする。
1F 組合事務所	湯沸室 ※ 1F 海業キッチンへの給水配管敷設に伴う土間の撤去復旧は本工事とする。
資材倉庫	
組合倉庫	
冷凍庫（組合スペース）	
建物全体に影響する工種に関しては、本工事 88%、別途工事12%（面積按分）とする。	
建築工事	
アスベスト撤去及び改修工事	
耐震改修に伴う外部の影響範囲の撤去及び復旧は本工事とし、その他の改修は共通事項に準拠する。（右図参照）	
外部鉄骨見掛け範囲（応下鉄骨及び外部階段）の塗装改修は本工事とする。	
耐震改修に伴う内部の影響範囲の撤去及び復旧は本工事とする。	
既設配管エリアの廃材処分は別途工事とする。	
電気設備工事	
冷凍庫 冷凍機電源の一時取外し復旧は、本工事 50%、別途工事 50%とする。	
機械設備工事	
湯沸室系統のガス設備工事は、本工事 50%、別途工事 50%とする。	
排水設備工事は別途工事とする。	
冷凍庫 冷凍機配管の一時取外し復旧は、本工事 50%、別途工事 50%とする。	
製氷設備等 撤去工事の工事区分は設置された室による。	
製氷設備等 外部配管撤去は別途工事とする。	



1階各室面積表

室名	居室	計算式	室面積 (㎡)
1F エントランスホール		1.8500 x 4.2000	7.7700
		0.4250 x 1.2000	0.5100
漁具等展示スペース		504.97 - 340.26	164.71
通廊A		2.0750 x 6.9000	14.3175
海業倉庫		8.1550 x 6.9000	56.2695
海業キッチン（厨房）		7.8000 x 4.7100	36.7380
		3.7100 x 2.1900	8.1249
休憩室		4.0900 x 2.1900	8.9571
組合事務所		4.4500 x 6.0500	26.9225
		1.5000 x 3.0500	4.5750
湯沸室		1.5000 x 3.0000	4.5000
資材倉庫		2.8500 x 5.4500	15.5325
通廊B		1.6000 x 5.4500	8.7200
便所		5.2750 x 1.2000	6.3300
		5.7000 x 1.2000	6.8400
組合倉庫		3.6000 x 5.4500	19.6200
通廊C		1.9000 x 5.3500	10.1650
展示スペース		4.1000 x 5.3500	21.9350
海業冷蔵倉庫		6.0000 x 3.1500	18.9000
冷凍庫（海業スペース）		6.0000 x 2.6250	15.7500
冷凍庫（組合スペース）		6.0000 x 2.6250	15.7500
海業資材倉庫		6.0000 x 2.4500	14.7000
階段室		5.7000 x 3.0500	17.3850
1F床面積			504.97



2階各室面積表

室名	居室	計算式	室面積 (㎡)
2F ホール		225.83 - 218.95	6.88
海業倉庫		10.1500 x 14.0750	142.8612
物入		4.7250 x 1.5000	7.0875
更衣室		4.1750 x 5.7750	24.1106
床の間		1.8500 x 0.9000	1.6650
物入		2.3250 x 0.9000	2.0925
湯沸室		2.2750 x 2.9250	6.6543
便所		5.9750 x 2.7000	16.1325
階段室		5.9750 x 3.0750	18.3731
2F床面積			225.83
延床面積			730.80